

# PISARA-RATA

YLEISSUUNNITELMA /  
ASEMASUUNNITELMAT 13.1.2011

- Sito Oy
- Arkkittehtimistö HKP Oy
- Strafica Oy
- Projectus Team Oy
- Fundatec Oy
- L2 Paloturvallisuus Oy
- Finnrock Oy

**TÖÖLÖN ASEMAA  
KOSKEVAT  
HAVAINNEPIIRUSTUKSET**

Helsingin  
kaupunkisuunnitteluvirasto  
Jukka Tarkkala 11.3.2011

## TÖÖLÖN ASEMA

Asema on suunniteltu risteysasemaksi kaavaillun Kamppi-Töölö-Pasila metrolinjan kanssa, jonka yleissuunnitelmassa 2008 Töölön metroasema sijaitsee Runeberginkadun, Hesperiankatujen ja Töölön torin välissä.

Pisaran ja metron yhteinen sisäänkäynti ja vaihtopaikka sijaitsee Töölön torin alla. Asema on ratageometrian ja kalliopinnan kannalta haastavassa paikassa, radan laskeutuessa maksimikallistuksella lähellä kalliopintaa. Tästä johtuen on asema suunniteltu kaksiholvisena ja kaarevana.

### SISÄÄNKÄYNNIT

Töölöntorin sisäänkäyntirakennuksen (hissi ja liukuporras ovat niin haluttaessa sijoitettavissa erillisiin, pienempiin rakennuksiin) sijainniksi ehdotetaan torin pohjoisreunaa, jossa sijaitsevat nykyiset kioskirakennukset Runebergin- ja Topeliuksenkatujen risteyksessä.

Töölön Pisara-aseman toinen sisäänkäyntialue on Runeberginkadun ja Mannerheimintien risteyksessä. Sisäänkäyntirakennus on Mannerheimintien ja Paavo Nurmen polun välissä, Kisahallin eteläpään ja Helsinginkadun välisessä puistikossa. Lisäksi on esitetty rakennettavaksi sisäänkäynti Mannerheimintien pohjoispuolelle kiinteistöön Runeberginkatu 60. Myös Kansallisopperan eteen Mannerheimintien eteläpuolelle on niin haluttaessa sijoitettavissa sisäänkäynti.

### KUILUT, TEKNISET KESKUKSET, POISTUMISTIET, VSS, AJOTUNNELI

Ilmanvaihdon, savunpoiston ja poistumisteiden maanpäälliset osat:

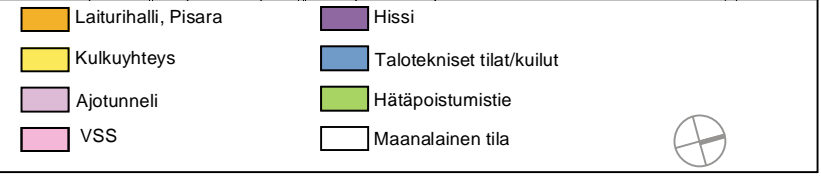
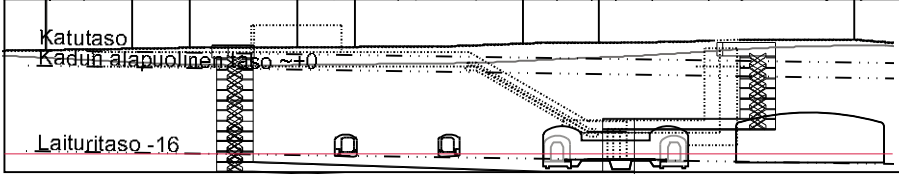
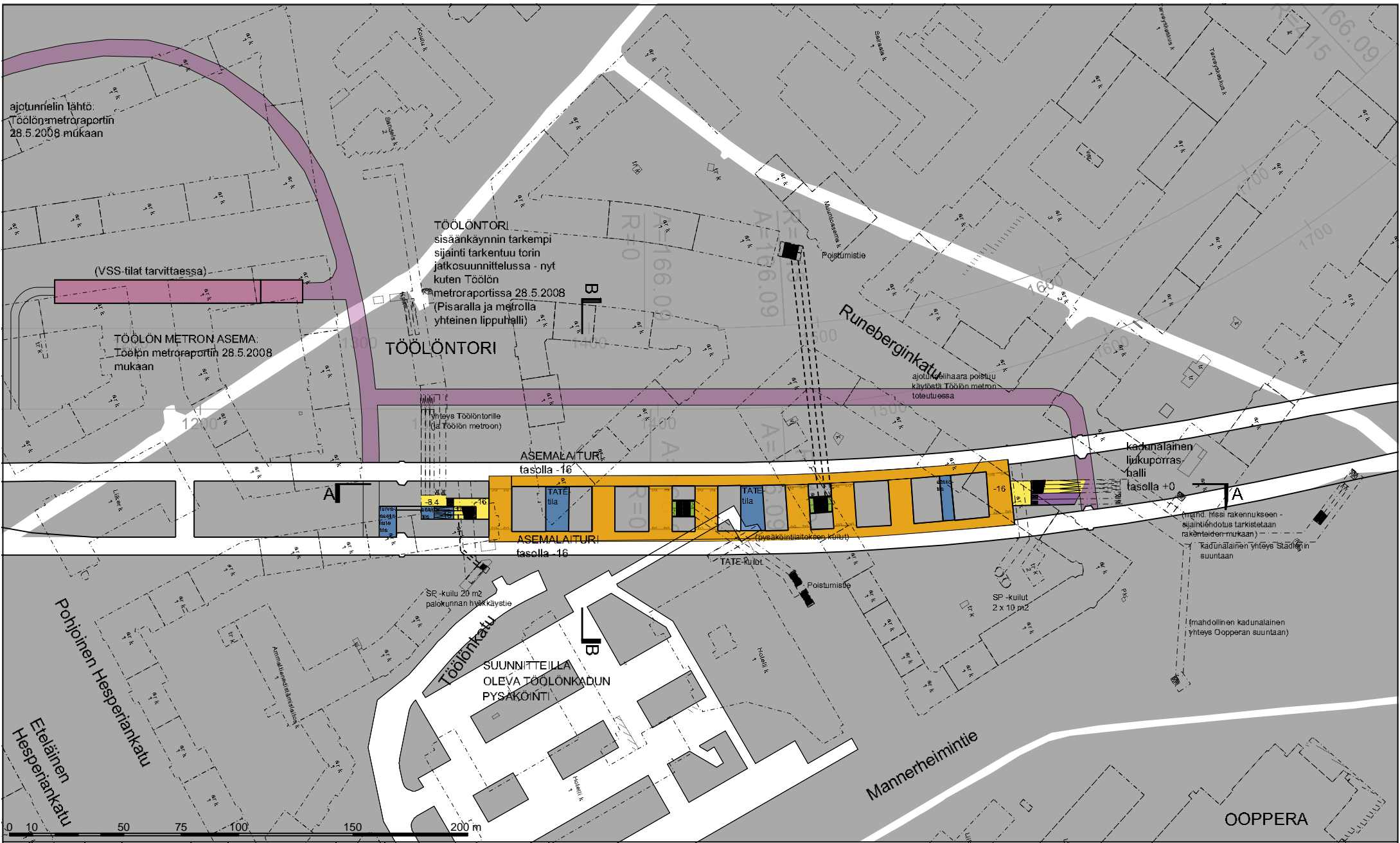
- Iv-kuilut ovat Kivelänpuistikossa olemassa olevan hotellin kuilun jatkeena (tulevan parkkilaitoksen kuilujakin ollaan yhdistämässä samaan muurimaiseen rakenteeseen).
- Savunpoistokuilut on aseman eteläpäässä sijoitettu asuinrakennuksen osoitteessa Töölöntorinkatu 11 piharakennuksen kohdalle (muurin taakse Töölönkadun puolelle), pohjoispäässä asuinrakennuksien osoitteissa Runeberginkatu 67 ja 69 sisäpihalle.
- Poistumistiet nousevat Kivelänkadulle parkkialueelle ja Töölönkadun ja Runeberginkadun kulmaan sähkölaitoksen tontille.

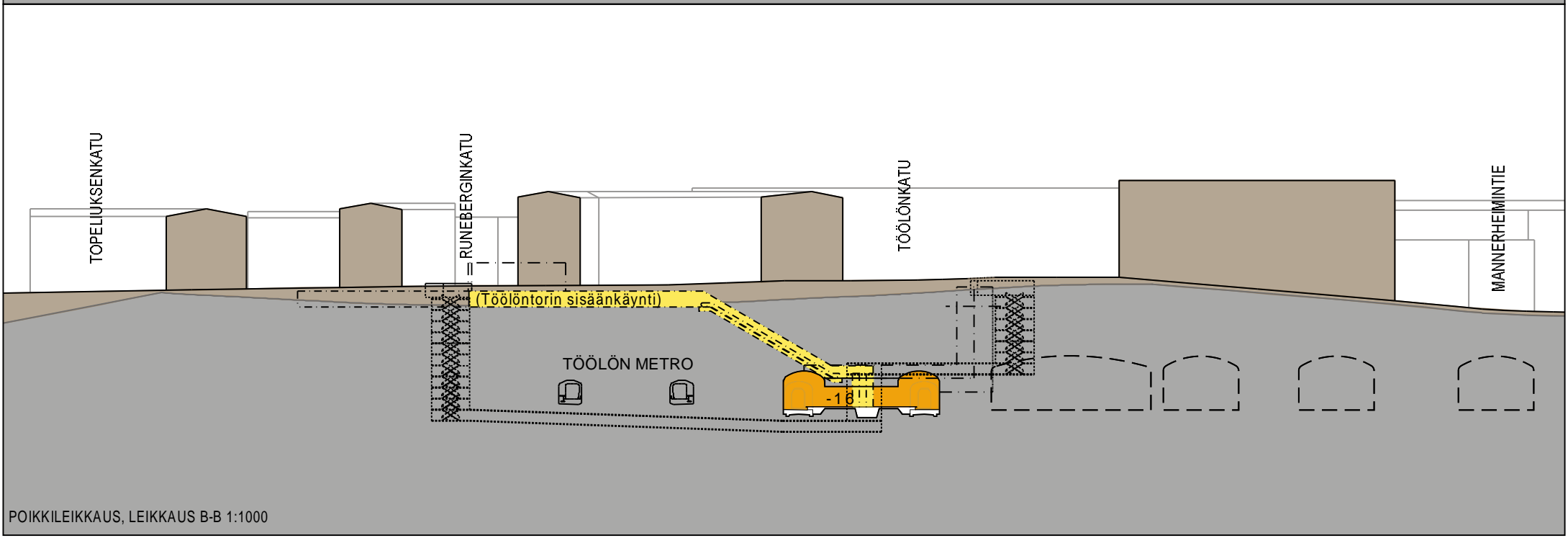
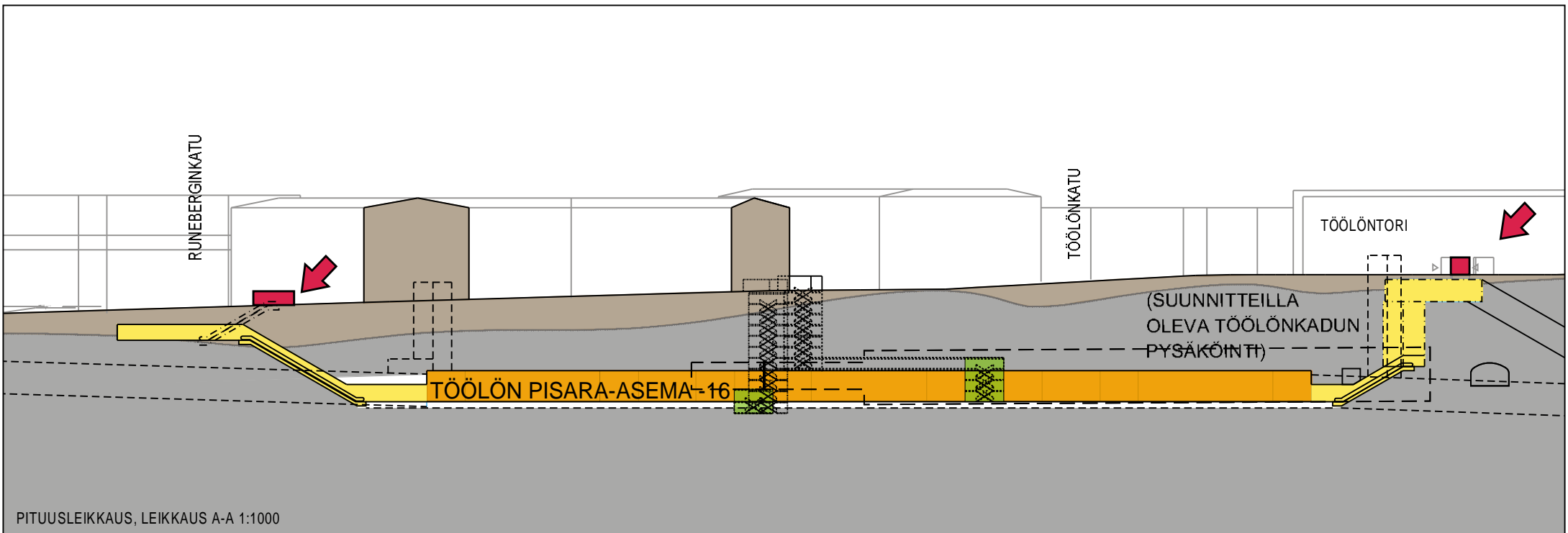
Tekniset tilat on sijoitettu kaksilaivaisen asemahallin välipilariin louhittaviin poikkitunneleihin ja liukuportaiden alle.

Väestönsuoja sijoitetaan joko ajotunnelin yhteyteen tai suunnitteilla olevan Töölönkadun pysäköintilaitoksen osaksi.

Ajotunnelin sisäänajo on Hesperiankadun ja Välskärinkadun risteyksessä, Pohjoinen Hesperiankatu 23 tontilta.









Töölön aseman sisäänkäynnit Mannerheimintien tuntumassa.



*Töölön aseman sisäänkäynti Töölöntorilla.*